



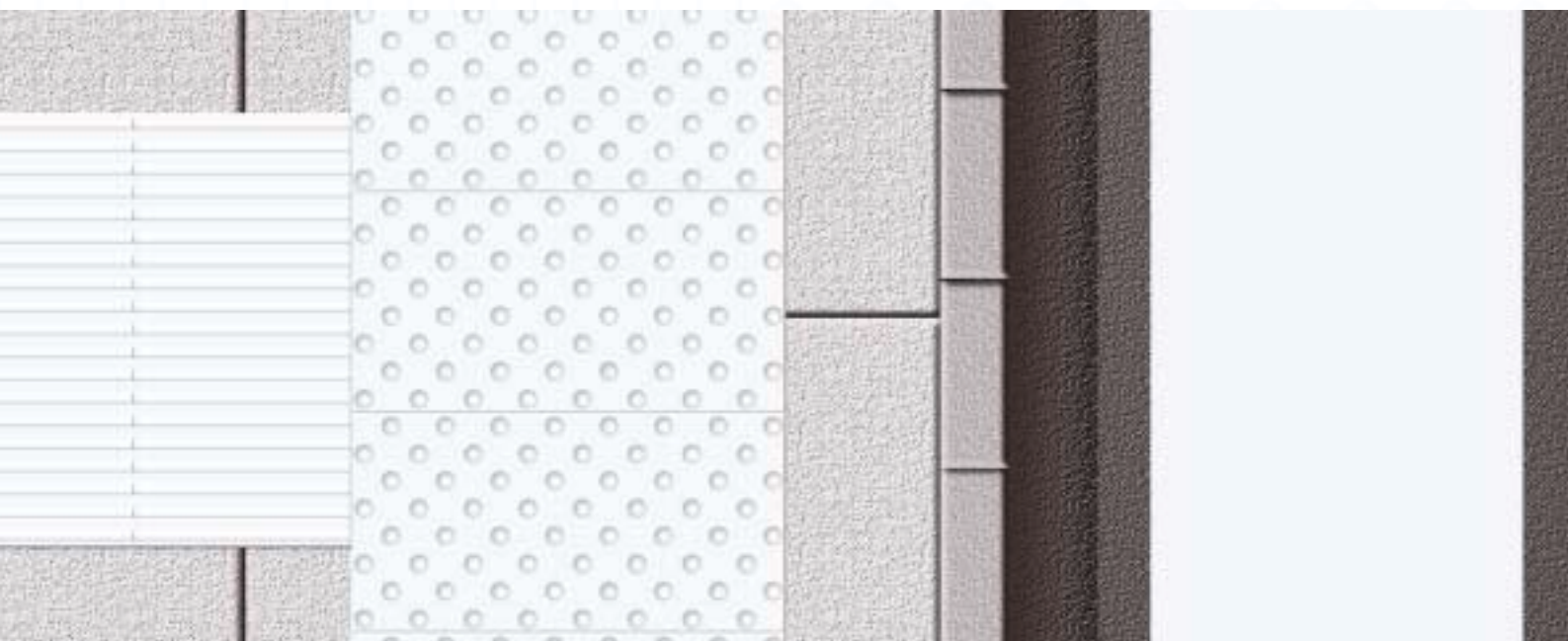
Un dispositif spécifique
destiné aux personnes
aveugles ou malvoyantes
est désormais disponible...

TacPad® et TacGuide®
permettent respectivement
d'éveiller la vigilance et de
guider les personnes aveugles
ou malvoyantes

TacPad®  TacGuide®

The Right Touch to Traffic Safety

TacPad® et TacGuide® aident les personnes aveugles ou malvoyantes à se déplacer



TacPad® et TacGuide® sont des bandes podo-tactiles d'éveil de vigilance (Bande d'Eveil de Vigilance - BEV) et de guidage (Bande d'Aide à l'Orientation - BAO) au sol, en thermoplastique préfabriqué. Elles sont destinées à favoriser l'autonomie et la sécurité des Personnes Aveugles ou Malvoyantes (PAM) dans leurs déplacements. TacGuide® permet d'aider les PAM à s'orienter (BAO) et TacPad® les alerte sur les dangers (BEV)

Tous les panneaux et marquages routiers donnent des informations visuelles qui aident la plupart des gens à s'orienter dans la circulation - mais pas tous. Lorsqu'ils se déplacent par leurs propres moyens, les personnes aveugles ou malvoyantes ont besoin d'une assistance supplémentaire. Les possibilités d'information doivent être différentes et bien meilleures – elles doivent leur être tout spécialement dédiées.

Une orientation adaptée aux Personnes Aveugles ou Malvoyantes (PAM)

TacPad® et TacGuide® présentent une surface podo-tactile, constituée de dômes (TacPad®) et de rainures (TacGuide®), que les PAM peuvent reconnaître à la canne et au pied.

“Des informations pointues”

Les rainures de TacGuide® guident en toute sécurité un piéton aveugle ou malvoyant dans ses déplacements tandis que les dômes de TacPad® alertent ce même piéton des dangers qui l'obligent à être particulièrement attentif, notamment : En bordure de quai ferroviaire, maritime ou fluvial, en bordure de trottoir, au droit de traversées de chaussées et en haut des volées d'escaliers.

Une fois appliquées, TacPad® et TacGuide® peuvent également permettre aux « voyants » de bénéficier des avantages de ces dispositifs au sol d'éveil de vigilance et de guidage.

Mise en œuvre des bandes préfabriquées TacPad® et TacGuide®

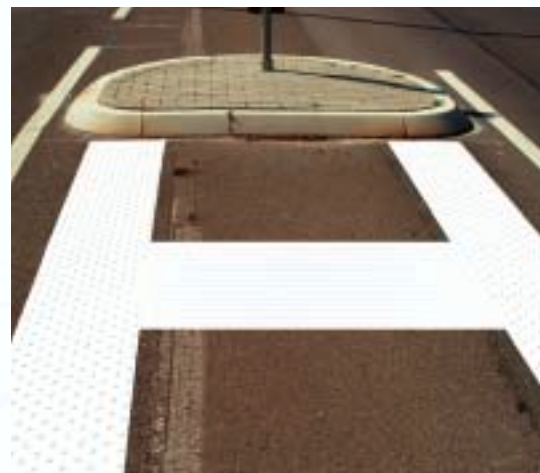
TacPad® et TacGuide® sont des BEV et des BAO préfabriquées en thermoplastique rendues souples lors de la mise en oeuvre. TacPad® et TacGuide® sont appliquées directement sur une semelle thermoplastique adhésive qui est chauffée pour se souder au support existant. TacPad® et TacGuide® sont spécialement conçues pour les supports en asphalte, elles peuvent également être appliquées sur du béton ou de la pierre avec l'utilisation préalable d'un primaire d'accrochage (nous consulter).

En adaptant nos produits sur supports existants, vous évitez des travaux de grande ampleur tels que la pose de produits encastrés nécessitant l'excavation coûteuse du support. TacPad® et TacGuide® sont souples et faciles à couper, elles s'adaptent facilement aux supports irréguliers et pentus et permettent, grâce aux possibilités de découpes, de contourner des obstacles comme un potelet par exemple. La procédure d'application



TacGuide®

TacPad® et TacGuide® sont des modules rectangulaires individuels, qui combinés, permettent d'équiper la zone d'éveil



requiert uniquement un balai, un chalumeau propane et une roulette pour chanfreiner les bords.

Surface très antidérapante

Les qualités antidérapantes de TacPad® et TacGuide® sont obtenues grâce à la texture rugueuse du thermoplastique et l'ajout d'un agrégat antidérapant qui résiste aux UV et aux intempéries. L'élasticité naturelle du thermoplastique préfabriqué permet d'appliquer TacPad® et TacGuide® sur des surfaces irrégulières.

“Contraste sonore” avec la surface existante

Le thermoplastique est un matériau qui permet aux personnes aveugles ou malvoyantes de percevoir un contraste sonore lorsqu'elles touchent au pied ou à la canne les bandes d'éveil et de guidage TacPad® et TacGuide®.

Par comparaison, un marquage podo-tactile béton appliqué sur une surface béton, par

exemple, ne produit aucun contraste sonore perceptible.

Aplanit les surfaces inégales

Les joints et les irrégularités qui apparaissent parfois sur certaines surfaces tactiles peuvent en réduire l'efficacité. L'application de TacPad® et TacGuide® ne crée que des joints limités et permet d'aplanir aisément les irrégularités d'une surface au moyen de la semelle adhésive.

Pas d'entretien et longue durabilité

L'absence d'entretien et la longue durabilité de TacPad® et TacGuide® leur permettent de survivre à plusieurs générations de semelles de chaussures, par tous les temps.

Produits neutres pour l'environnement

TacPad® et TacGuide® sont des produits neutres qui ne dégagent aucune substance nuisible pour l'environnement. Les pigments sont organiques et ne contiennent pas de métaux lourds.

“ La plupart des signalisations horizontales et verticales sont visuelles.

On ne trouve pas de Braille sur les panneaux ou les indicateurs, et seuls certains passages piétons sont pourvus de signaux sonores. C'est la raison pour laquelle, dans de nombreuses situations, les personnes aveugles ou malvoyantes ont besoin d'aide pour atteindre leur destination. ”

Extrait d'un pamphlet publié par l'Association danoise des aveugles: “Færdselsmærke for blinde og svagsynede” (Marquages routiers pour les PAM).



Il suffit d'un balai,
d'un chalumeau propane
et d'une roulette...

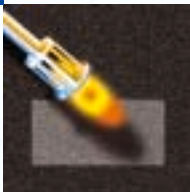
1

*Balayer
le support*



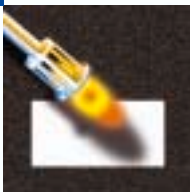
2

*Préchauffer
le support
à l'aide d'un
chalumeau
propane*



3

*Placer la semelle
adhésive sur le
support et chauffer
la semelle jusqu'au
point de fusion*



4

*Placer TacPad®
ou TacGuide®
sur la semelle
en fusion*



5

*Utiliser la roulette
pour presser les deux
couches l'une contre
l'autre et pour chan-
freiner les bords.
C'est fini!*



*TacPad® et TacGuide® ne sont pas
seulement flexibles en raison des propriétés du
matériau. Le concept TacPad® et TacGuide® s'adapte égale-
ment à toutes les demandes particulières en terme de dimen-
sions, de couleurs et de modèles.*

*TacPad® et TacGuide® sont conçues et fabriquées au
Danemark par LKF Vejmarkering A/S.*

*Nos solutions ingénieuses, minutieusement testées, sont
basées sur de nombreuses années d'expérience et d'expertise
et, dans le monde entier, elles "laissent leur marque" dans
des zones à forte densité de circulation.*

TacPad®  TacGuide®
The Right Touch to Traffic Safety

TacPad® et TacGuide® sont distribués par :

LKF

Rue de Flostoy 15 • B-5364 Schaltin
Tél. 083/ 61 26 81 • Fax 083/ 61 26 89
ceconomides@lkf.net



TacPad® et TacGuide® sont fabriquées au Danemark par LKF Vejmarkering A/S

Longelsevej 34 • Sdr. Longelse • DK-5900 Rudkøbing • Tel: +45 63 51 71 71 • Fax: +45 63 51 71 72 • E-mail: admin@lkf.dk • www.lkf.dk