



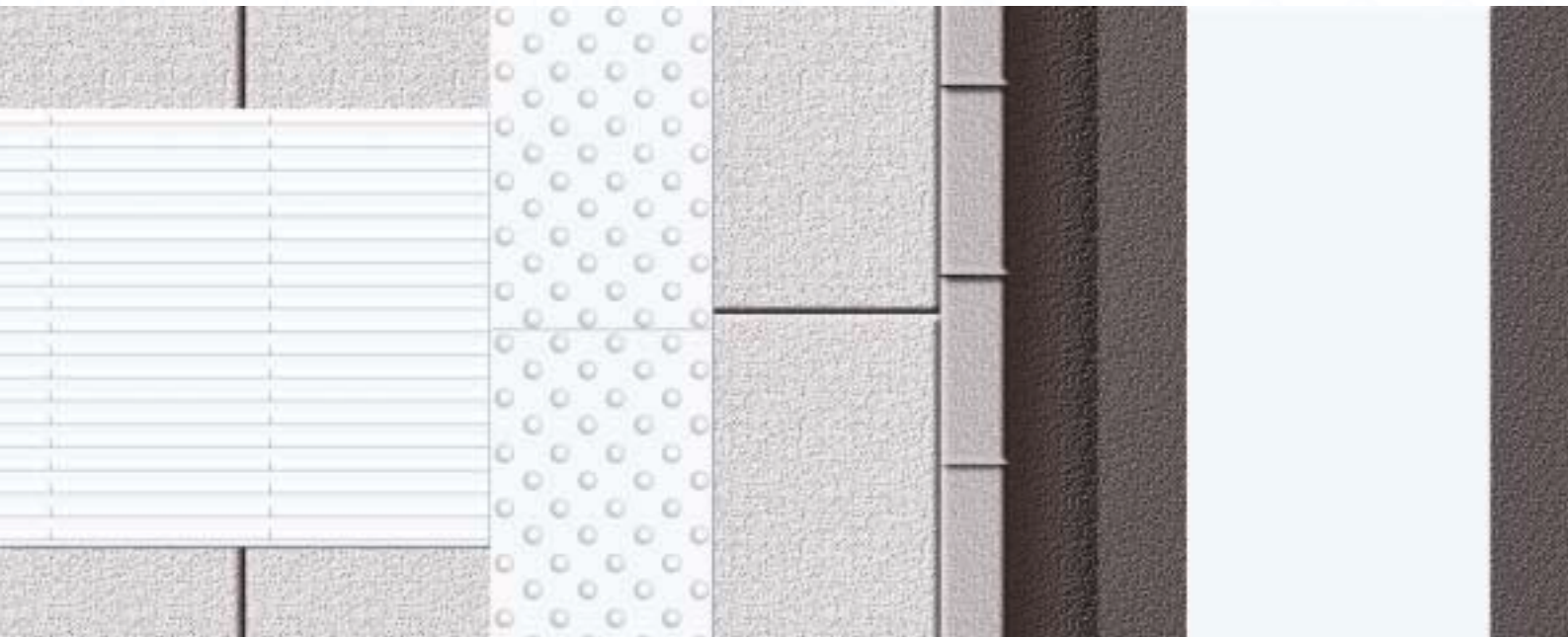
Dieses Zeichen sagt Ihnen,  
dass hier Blinde und  
Sehbehinderte verkehren,  
die **Ihre** Aufmerksamkeit  
verlangen

TacPad® und TacGuide®  
sagen dem Blinden, dass es  
hier Umstände gibt, die **seine**  
Aufmerksamkeit erfordern

TacPad®  TacGuide®

The Right Touch to Traffic Safety

# TacPad® und TacGuide® helfen Blinden und Sehbehinderten im Verkehr



***TacPad® und TacGuide® sind thermoplastische taktile Markierungen, mit deren Hilfe die Sehbehinderten sich selbständig und sicher im Verkehr bewegen können***

Verkehrszeichen, Hinweisschilder und Straßenmarkierungen sind visuelle Informationen, die den meisten von uns im Verkehr helfen – aber nicht allen.

Sehbehinderte brauchen zusätzliche Hilfen, wenn sie sich selbständig im Verkehr bewegen. Das verlangt buchstäblich „fühlbare“ bessere und andere Informationsmöglichkeiten.

## **Fühlbare Anhaltspunkte für Sehbehinderte**

TacPad® und TacGuide® haben eine Oberfläche mit kräftigen Noppen oder Rillen, die Sehbehinderte mit dem Stock

oder sogar durch kräftige Schuhsohlen hindurch wahrnehmen.

## **„Punktinformation“**

Die Rillen in TacGuide® geleiten den sehbehinderten Fußgänger sicher durch den Verkehr, während die Noppen in TacPad® dem Sehbehinderten anzeigen, dass es hier Umstände gibt, die seine besondere Aufmerksamkeit erfordern – beispielsweise an Fußgängerüberwegen, Bushaltestellen, Bahnsteigen, Treppen und vor Aufzugtüren.

TacPad® und TacGuide® helfen nicht nur Sehbehinderten – auch anderen kommt der Signalwert von TacPad® und TacGuide® zugute.

## **Verlegen von TacPad® und TacGuide®**

TacPad® und TacGuide® sind aus einem flexiblen thermoplastischen Material her-

gestellt. TacPad® und TacGuide® werden direkt auf der heißen thermoplastischen Klebeschicht verlegt, die mit dem Untergrund verbindet. TacPad® und TacGuide® eignen sich besonders für Asphaltbeläge, können jedoch mit einer Grundierung auch auf Platten, Beton oder Stein verlegt werden. Dank der Anpassung an den vorhandenen Untergrund sind umfassende, ressourcenaufwändige Arbeiten (Aufnahme von Platten oder Ausfräsen von Asphalt) überflüssig. TacPad® und TacGuide® lassen sich einfach zuschneiden, so dass sie sich leicht an Hindernisse oder Kurven anpassen lassen.

Das Verlegen verlangt nur eine Besen, einen Gasbrenner und einen Andruckrolle.

## **Hohe Rutschfestigkeit**

Die Oberfläche von TacPad® und TacGuide®



TacGuide®

*TacPad® und TacGuide® bestehen aus Einzelmodulen in Vierecken, die zur gewünschten Größe zusammengesetzt werden.*



ist rutschfest dank der natürlichen Rauheit des Materials und des zugesetzten Frik-tionsmittels, das weder durch Sonne noch Schnee oder Regen zersetzt wird. Durch seine natürliche Elastizität passen sich TacPad® und TacGuide® den Oberflächen an.

#### **Hörbarer Kontrast zur sonstigen Oberfläche**

Da TacPad® und TacGuide® aus Thermo-plastik hergestellt sind, können Sehbehin-derte beim Betreten des taktilen Feldes den Unterschied zum übrigen Belag hören.

Eine taktile Markierung im Beton ergibt dagegen keinen hörbaren Kontrast zur übrigen Betonoberfläche.

#### **Ausgleich von Niveauunterschieden**

Fugen und Niveauunterschiede im taktilen Bereich beeinträchtigen den Nutzen für die

Sehbehinderten. Beim Einsatz von TacPad® und TacGuide® entstehen Fugen nur begrenzt. Unebenheiten in der Oberfläche lassen sich leicht durch die Klebeschicht ausgleichen.

#### **Wartungsfrei und lange Lebensdauer**

TacPad® und TacGuide® sind wartungsfrei und haben eine lange Lebensdauer, die mehrere Generationen von Schuhsohlen bei jeder Witterung überdauert.

#### **Umweltneutrale Produkte**

TacPad® und TacGuide® sind umweltneu-trale Produkte, die keine umweltbelastenden Stoffe freisetzen. Die Farbpigmente sind or-ganisch und schwermetallfrei.

“ *Im Verkehr sind die meisten Signale und Informationen visuell. Schilder und Fahrpläne sind nicht in Blindenschrift, und bei weitem nicht alle Fußgängerüberwege haben akustische Verkehrssignale. Deshalb entstehen oft Situationen, in denen Blinde und Sehbehinderte Hilfe brauchen, um weiterzukommen.* ”

Zitat aus dem Merkblatt des Dänischen Blindenverbandes: „Verkehrszeichen für Blinde und Sehbehinderte“



Sie brauchen nur  
einen Besen, einen Gas-  
brenner und eine Rolle...

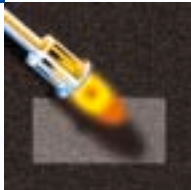
**1**

Zunächst  
den Untergrund  
reinigen



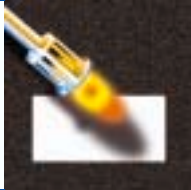
**2**

Den  
Untergrund  
mit dem  
Gasbrenner  
erwärmen



**3**

Die Klebeschicht  
auf dem Untergrund  
auflegen und bis  
zum Schmelzpunkt  
erwärmen



**4**

TacPad® und  
TacGuide® auf  
der heißen  
Klebeschicht  
verlegen



**5**

Die beiden  
Schichten mit  
der Andrucksrolle  
zusammen pressen



Fertig!



*TacPad® und TacGuide® sind nicht  
nur wegen der Materialeigenschaften flexibel. Das  
TacPad® und TacGuide®-Konzept eröffnet auch neue  
Möglichkeiten in Bezug auf andere Farben, Stückgrößen und  
Abmessungen bei Sonderwünschen.*

*TacPad® und TacGuide® wurden entwickelt und werden pro-  
duziert von LKF Vejmarkering A/S in Dänemark.*

*Langjährige Erfahrung und Know-how bilden die Grundlage  
für durchdachte und bewährte Lösungen, die der Verkehrs-  
landschaft weltweit ihren Stempel aufdrücken.*

TacPad®  TacGuide®  
The Right Touch to Traffic Safety

Your TacPad® & TacGuide® distributor



TacPad® & TacGuide® are made in Denmark by LKF Vejmarkering A/S

Longelsevej 34 • Sdr. Longelse • DK-5900 Rudkøbing • Tel: +45 63 51 71 71 • Fax: +45 63 51 71 72 • E-mail: admin@lkf.dk • www.lkf.dk