



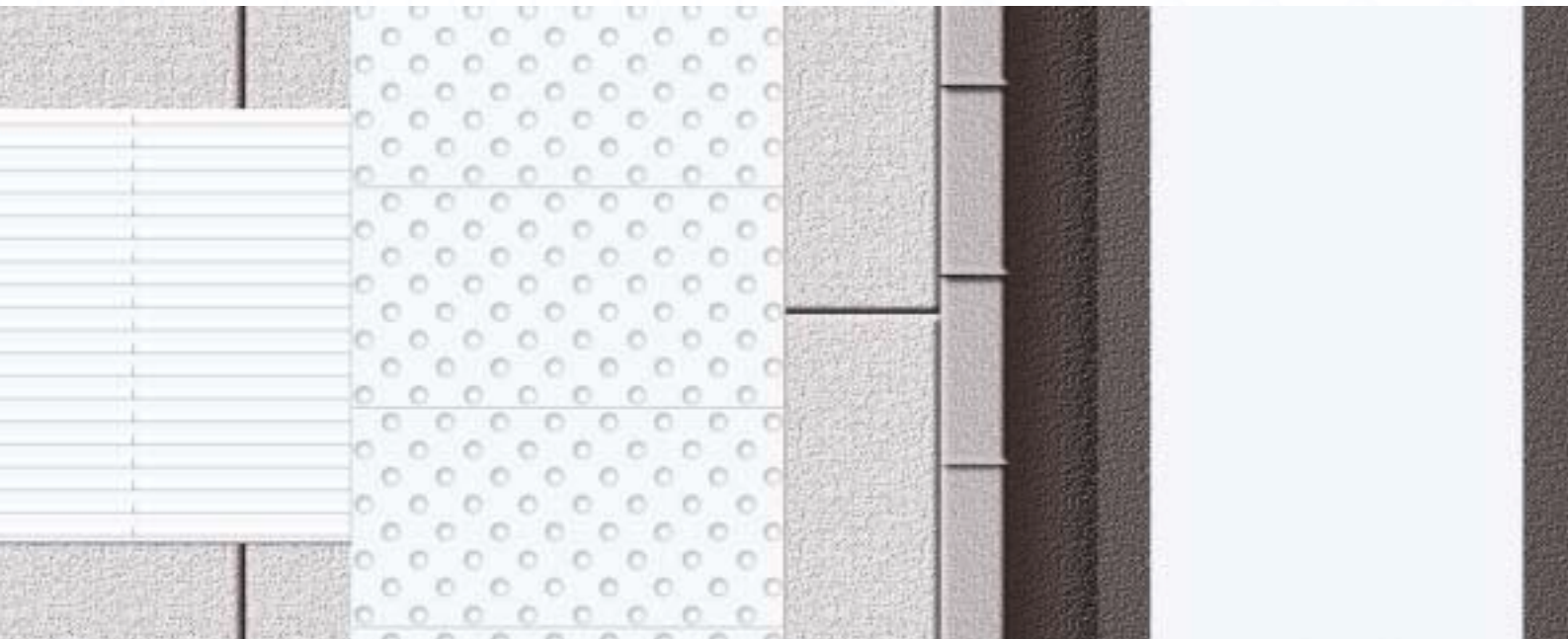
Dit bord meldt dat
hier blinden oversteken
en dat **u** moet opletten...

TacPad[®] en TacGuide[®]
informereren blinden over
omstandigheden waarin
zij dienen op te letten

TacPad[®]  TacGuide[®]

The Right Touch to Traffic Safety

TacPad® en TacGuide® helpen blinden en slechtzienden om hun weg te vinden in het verkeer



TacPad® en TacGuide® zijn thermoplastische reliëfmarkeringen die slechtzienden helpen om zich zelfstandig en veilig te oriënteren in het verkeer

Alle borden en wegmarkeringen geven visuele informatie om de meeste mensen te helpen hun weg te vinden in het verkeer – de meeste, maar niet iedereen.

Als slechtzienden zich zelfstandig verplaatsen hebben ze extra hulp nodig. Zij moeten op een andere en betere manier worden geïnformeerd – met informatie die letterlijk "binnen handbereik" is.

Verkeersgeleiding aangepast aan slechtzienden

TacPad® en TacGuide® vertonen aan het oppervlak grote bobbel of groeven die slechtzienden kunnen herkennen met een stok of zelfs doorheen dikke schoenzolen.

"Gevoelige informatie"

De groeven van een TacGuide® geleiden een slechtziende voetganger in alle veiligheid door het verkeer, terwijl de bobbel van een TacPad® een slechtziende informeren over een situatie die zijn bijzondere aandacht vraagt: hij of zij nadert een oversteekplaats voor voetgangers, een bushalte, een stationsplatform, een trappenhal of een liftdeur.

TacPad® en TacGuide® helpen slechtzienden om hun weg te vinden, maar niet alleen zij profiteren ervan. Ook andere personen hebben baat bij de symbolen op de TacPad® en TacGuide®.

TacPad® en TacGuide® aanbrengen

TacPad® en TacGuide® worden gemaakt van soepel thermoplastisch materiaal. TacPad® en TacGuide® worden rechtstreeks op een warme, klevende thermoplastische laag aangebracht, die versmelt met de bestaande

ondergrond. TacPad® en TacGuide® zijn speciaal ontworpen voor een asfaltbodem, maar ze kunnen ook worden aangebracht op een oppervlak van tegels, beton of behandelde stenen.

Door ons product op een bestaande ondergrond aan te brengen, vermijdt u het dure uitgraven van tegels of het insnijden van asfalt om er een verzonken paneel in aan te brengen. Aangezien TacPad® en TacGuide® gemakkelijk zijn te snijden, kunt u ze eenvoudig aanpassen aan een bocht of een bord dat in de weg staat.

Om het product aan te brengen, hebt u slechts een borstel, een draagbare gasbrander en een rol nodig.

Zeer slipvrij oppervlak

De antislip eigenschappen van TacPad® en TacGuide® zijn te danken aan hun natuurlijk grof oppervlak en de toevoeging van een



TacGuide®

TacPad® en TacGuide®
zijn losse vierkante modules die kunnen
worden gecombineerd tot de gewenste vorm



wrijvingverhogend materiaal, dat niet wordt aangetast door zonneschijn, sneeuw of regen. Door de natuurlijke elasticiteit van het thermoplastisch materiaal passen TacPad® en TacGuide® zich aan een oneffen bodem aan.

**“Akoestisch contrast”
met de bestaande bodem**

Het TacPad® of TacGuide® thermoplastisch materiaal laat slechtzienden het verschil horen met de gewone bodembedekking wanneer zij een reliëfzone betreden.

Als daarentegen bijvoorbeeld in het beton zelf een voelbare markering wordt aangebracht, is er geen enkel verschil hoorbaar met het stappen op het bestaande beton.

Flakt oneffen oppervlakken af

Voegen en ongelijke oppervlakken in een reliëfzone kunnen de doeltreffendheid verminderen van maatregelen om slechtzienden

te helpen. TacPad® en TacGuide® hebben slechts dunne voegen en ze kunnen helpen om de oneffenheden van een oppervlak met een kleeftlaag weg te werken.

Geen onderhoud en grote duurzaamheid

TacPad® en TacGuide® zijn uiterst duurzaam en vragen geen onderhoud. Zij overleven gemakkelijk verscheidene generaties schoenzolen, in alle weersomstandigheden.

Neutraal voor het milieu

TacPad® en TacGuide® zijn neutrale producten voor het milieu: zij leveren geen stoffen op die schadelijk zouden zijn voor het milieu. Ze gebruiken organische pigmenten en bevatten geen zware metalen.

“ De meeste borden, markeringen en verkeersaanduidingen zijn bedoeld om te worden gezien. Op de borden of de palen staat geen brailleschrift en slechts aan enkele voetgangersoversteekplaatsen wordt gewaarschuwd met geluidsignalen. Daarom hebben blinden en slechtzienden in veel gevallen hulp nodig om hun bestemming te kunnen bereiken ”

Passage uit een folder van de Deense Vereniging van Blinden “Færdselsmærke for blinde og svagsynede” (Wegmarkeringen voor blinden en slechtzienden)



Een borstel,
een gasbrander en
een rol zijn voldoende...

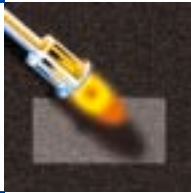
1

Begin
met de
bestaande
bodem te
borstelen



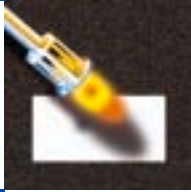
2

Verwarm
de bodem
voor met een
gasbrander



3

Plaats de
kleeftlaag op de
bestaande bodem
en verwarm ze tot
ze begint te smelten



4

Plaats TacPad®
of TacGuide® op
de warme kleeftlaag



5

Gebruik de rol
om beide lagen
stevig op elkaar
te drukken



Klaar



TacPad® en TacGuide® zijn niet alleen flexibel in het gebruik wegens de eigenschappen van het materiaal! Door hun concept effenen TacPad® en TacGuide® de weg voor nieuwe toepassingen en speciale wensen inzake kleuren, afmetingen van de platen en modellen.

TacPad® en TacGuide® werden ontwikkeld en worden gefabriceerd door de Deense onderneming LKF Vejmarkering A/S.

Onze vernuftige en zorgvuldig geteste oplossingen steunen op jarenlange ervaring en deskundigheid. In de hele wereld "markeren" zij zones met een grote verkeersdrukke.

TacPad®  TacGuide®
The Right Touch to Traffic Safety

Vertegenwoordiger van LKF Vejmarkering A/S:



TacPad® & TacGuide® are made in Denmark by LKF Vejmarkering A/S

Longelsevej 34 • Sdr. Longelse • DK-5900 Rudkøbing • Tel: +45 63 51 71 71 • Fax: +45 63 51 71 72 • E-mail: admin@lkf.dk • www.lkf.dk